

L'Institut Manolo Hugué és finalista a la Copa Cangur 2024 P5

Els Castellers celebren l'assemblea general i renoven la junta P5

Un ciclista queda ferit en un xoc amb un motorista en un camí del Farell P9

# TOT Caldes

de Montbui



Núm. 1767  
Del 2 al 8 de febrer  
de 2024

Distribució gratuïta  
Any XXXVIII



## El musical solidari Mar i Cel exhaureix totes les entrades en les tres funcions

JDB

### ClínicaDental

Dr. David Morales | Dra. Eva Morales | Dra. Mònica Morales

Cirurgia oral  
Implants | Pròtesis  
Ortodòncia infantil i adults  
Emblanquiment dental  
Radiologia digital

Tel. 93 865 38 80

Torres i Sayol, 27 -1r -1a  
08140 Caldes de Montbui  
caldes@clinicamorales.net  
www.clinicamorales.net



# Agenda

## Dijous 1 de febrer

### 19 h – Cafè del Centre

Conferència "Ètica i Política. Una perspectiva Filosòfica". A càrrec de Xavier Llop i Guiteras.  
Org. Universitat Popular de Caldes.

## Divendres 2 de febrer

### 19 h – El Centre, Ateneu Democràtic i Progressista

Inauguració del nou Teatre del Centre  
Entrada gratuïta sol·licitant invitació a [www.centredemocratic.cat](http://www.centredemocratic.cat)  
L'espectacle inaugural del nou teatre serà la preestrena d'"He mort el pop".  
La celebració de l'obertura del nou teatre també comptarà amb una exposició retrospectiva del teatre del Centre (a l'Altell del Centre, del 2 al 22 de febrer).

## Dissabte 3 de febrer

### 12 h i 18 h – Casino

5è concert solidari. MAR I CEL. Preu entrada: 12 euros. Beneficis destinats a la Fundació Santa Susanna.

### 20 h – Nou teatre del Centre

Obra "He mort el pop". L'obra recull tres de les peces més rellevants de l'autor:

Mar i Cel, Maria Rosa i Terra Baixa. Paròdia amable i original sobre el món i els personatges de d'Àngel Guimerà.

## Diumenge 4 de febrer

### 19.30 h – Cafè del Centre

Concert d'Os Chotos. Grup de folk aragonès que presenta el seu nou àlbum "Plantando fuerte"

## Fins al 4 de febrer

### Espai d'Art Casino

Exposició "Món casteller a la Vila Termal", a càrrec dels Castellars de Caldes.

## Dimarts 6 de febrer

### De 8 a 13 h – Aparcament c/ Escoles Pies

Estarà instal·lada la deixalleria mòbil.

### 19 h – Sala Noble de Can Rius

Xerrada "Després de l'ESO, què?" La conferència s'adreça a famílies amb joves que acaben l'ESO i es donaran a conèixer diferents itineraris educatius existents i quines variables cal tenir en compte a l'hora d'escollir què estudiar. L'activitat que anirà a càrrec d'Irene Mur,

Orientadora sociolaboral de l'Oficina Jove del Vallès Orienta, posarà èmfasi en la importància de l'acompanyament familiar en els processos de transició de les persones joves.

Org. Ajuntament de Caldes de Montbui, Institut Pic del Vent i IES Manolo Hugué.

## Dimecres 7 de febrer

### 19 h – Sala de les Cuines de Can Rius

Conferència "Creences i ritualitat associada a l'ús i maneig dels recursos naturals a Llatinoamèrica" a càrrec de Dídac Santos, Doctor en Antropologia, Departament d'Antropologia Social i Cultural, UAB.

Org. Aules d'Extensió Universitària "Delfi Dalmau i Argemir" de Caldes.

### 19 h – Institut Manolo Hugué

Curs d'instruments tradicionals a Catalunya, impartit per Enric Montsant (4sessions). Org. Universitat Popular de Caldes de Montbui.

## Dissabte 10 de febrer

### 17 h – Pista del Bugarai

Carnestoltes 2024. Org. Ajuntament de Caldes de Montbui.



**FOTOGRAFIA POCH**  
vic, 20 caldes de montbui 93 865 05 75  
[info@fotopoch.cat](mailto:info@fotopoch.cat) [www.fotopoch.cat](http://www.fotopoch.cat)  
f Instagram FotografiaPoch



**Electra Comercial**  
900 181 776  
Truca'ns!  
Electra Comercial està especialitzada en el disseny, construcció i gestió d'instal·lacions que permetin un aprofitament òptim de l'energia.  
[Electracomercial.com](http://Electracomercial.com)



**TOT Caldes** de Montbui

**Edició i direcció:**  
Jonatan del Amo Banyuls

**Telèfon:** 93 865 17 21  
[totcaldes@revistatotcaldes.com](mailto:totcaldes@revistatotcaldes.com)  
[www.revistatotcaldes.com](http://www.revistatotcaldes.com)

**Distribució:**  
Caldes de Montbui i rodalies  
D. Legal: B-7110-1986



TOT Caldes, en cap cas, no respon del contingut dels articles i missatges comercials de l'edició. Solament els seus autors en són responsables, i per això, s'han d'enviar signats, amb DNI i Telèfon. Resta prohibit reproduir total o parcialment els articles i/o els anuncis d'aquesta publicació. No s'admeten articles sota pseudònims.

Membres associats de:



|                          |              |                              |                     |
|--------------------------|--------------|------------------------------|---------------------|
| Ajuntament               | 93 865 56 56 | Jutjat de Pau                | 93 865 00 81        |
| Ambulàncies              | 902 23 20 22 | Mossos d'Esquadra            | 112                 |
| Bombers Generalitat      | 112          | Oficina de Turisme           | 93 865 41 40        |
| Biblioteca municipal     | 93 862 67 56 | Polícia Local                | 93 865 41 41        |
| CEIP El Farell           | 93 865 03 73 | Parròquia Santa Maria        | 93 865 00 82        |
| CEIP Montbui             | 93 865 08 33 | Sanitat respon 24h           | 902 11 14 44        |
| CEIP El Calderí          | 93 866 52 27 | Serv. funeraris Torra 24h    | 93 727 74 00        |
| Escola Pia               | 93 865 03 33 | Serv. funeraris Caldes-Torra | 93 865 41 45        |
| Esc. adults Roure Gros   | 93 115 10 66 | Serv. funeraris Sta Susanna  | 657 85 13 47        |
| Centre de Salut          | 93 865 44 55 | Servei d'Aigües              | 93 865 48 47        |
| Creu Roja                | 93 865 10 01 | Taller d'Art                 | 93 865 49 77        |
| Correus                  | 93 865 02 49 | Urgències Mèdiques           | 061                 |
| Deixalleria              | 93 744 21 21 | Víctimes maltractament       | 016                 |
| Electra Caldense         | 93 865 01 33 | <b>TOT CALDES</b>            | <b>93 865 17 21</b> |
| Enher (avaries)          | 900 77 00 77 |                              |                     |
| Escola Bressol Gegant Pi | 93 865 20 02 |                              |                     |
| Escola Bressol La LLuna  | 93 862 75 96 |                              |                     |
| Escola Mpal. Música      | 93 865 49 77 |                              |                     |
| Església Evangèlica      | 93 865 12 26 |                              |                     |
| Gas Natural Urg.         | 900 75 07 50 |                              |                     |
| Hospital de Granollers   | 93 842 50 00 |                              |                     |
| Hospital de Mollet       | 93 576 03 00 |                              |                     |
| El Toc Punt Informació   | 93 865 46 55 |                              |                     |
| IES Manolo Hugué         | 93 865 37 62 |                              |                     |
| Institut Pic del Vent    | 93 862 77 26 |                              |                     |



# Es celebra el 5è musical solidari en el Casino de Caldes

**E**l passat dissabte 27 de gener es va estrenar en el Casino de Caldes el musical Mar i Cel, el 5è musical solidari de Caldes de Montbui.

Aquest musical ha estat preparat durant 5 mesos per un equip de 120 voluntaris entre solistes, cors, vestuari i attrezzo, regidories, direcció, cos de dansa, orquestra i que compta també amb 200 nens i nenes de les 4 escoles calderines per fer un reforç en alguns dels cors de pirates.

La direcció coral i executiva ha recaigut, com en anteriors ocasions, en Xesco Camps que enguany ha incorporat una nova dinàmica d'assaig de cors per grups d'expertesa

La direcció musical, per segon any consecutiu, ha recaigut a Jordi Piccorelli, qui dirigirà els músics de l'orquestra simfònica de Sant Cugat, una de les millors orquestres del panorama musical català.

La primera de les grans novetats en la 5a edició que ha permès professionalitzar encara més l'espectacle ha estat la incorporació d'un director escènic: Ferran Devesa.

La incorporació més innovadora d'enguany ha estat la direcció de vestuari i attrezzo que ha tingut la difícil missió de construir un vaixell per a l'ocasió. Marta de la Riva ha dissenyat un vaixell mòbil que s'anirà construint a mesura que esdevingui l'obra.

S'han combinat músics professionals i amateurs per garantir una bona posada en escena. Destaquen alguns solistes com German de la Riva, Oriol Bassols, Jordi Radigales o Laia Pujol entre d'altres. Destaquem el paper de Saïd, interpretat pel

A nivell de cors, estaran formats per 80 persones de diferents corals calderines i vallesanes; coral el Calderí, La Bufa de Sant Feliu de Codines, Cor de l'Aula Orquestra de Granollers, cor en femení Do de Dona, ritme i veus, sons d'arreu... Com a novetat també s'ha creat un cor jove format per nens i nenes de 6 a 15 anys que ajudarà en alguns papers de



Fotos: JDB

solista com Saïd Nen o el cos de soldats. El cor jove de Vocàlic ha estat treballant també aquests 5 mesos amb molt esforç i dedicació, dirigits per la Txell Milà.

La idea del musical solidari va néixer ara fa 5 anys de la Coral el calderí, però de mica en mica ha anat aglutinant a més persones i altres corals.

De moment s'ha fet la funció del dia 27 de gener, però queden encara dues

funcions més: el 3 de febrer a les 12 h i a les 18 h. Les 1.100 entrades que s'han posat a la venda estan exhaurides, tot i que s'han reservat algunes entrades que es posaran a la venda una hora abans de cada funció a la taquilla del Casino.

També s'han iniciat les inscripcions per a la 4a funció que es farà el 23 de gener a Vilamajor i ja hi ha més del 50% d'entrades venudes.

## Salut recorda la importància de la vacunació per evitar casos greus de grip tot i haver-se superat el pic epidèmic

Les últimes dades setmanals actualitzades del Sistema d'Informació per a la Vigilància d'Infeccions de Catalunya (SIVIC) indiquen que l'onada epidèmica de la grip sembla haver superat el pic, tot i que el nivell de transmissió continua alt.

La incidència de la COVID-19 es manté en descens i també ho han fet els ingressos hospitalaris.

Finalment, el pic de la incidència del virus respiratori sincicial (VRS) és clarament inferior a l'any passat, per la qual cosa es manté la tendència de finalització de l'onada epidèmica actual.

Per evitar complicacions en cas de contagi de grip o COVID, Salut fa una crida a vacunar-se com a millor mesura de prevenció si no es tenen les vacunes al dia, i recorda que és accessible a tot Catalunya i a tota la població demanant cita a La Meva Salut, citasalut.cat o al CAP.

Les vacunes actuals per fer front a la COVID-19 s'han actualitzat per protegir de la variant XBB.1.5 d'òmicron, i s'ha demostrat que també funcionen contra



la BA.2.86 i els seus sublinatges, com el JN.1, actualment el més predominant, i que també confereixen protecció enfront de la grip.

La inversió en vacunes de la grip i en anticossos del virus respiratori sincicial (VRS) és propera als 29 milions d'euros.

Fins el moment s'han administrat més de 2,3 milions de dosis. A més, s'ha realitzat formació i s'han fet guies tècniques per a professionals, i l'enviament de més de 2 milions de SMS personalitzats cridant a la vacunació i la immunització.

A Catalunya, tots els dispositius assistencials del Sistema de Salut treballen coordinats per garantir la millor resposta a la ciutadania a la temporada epidemiològica tardor-hivern.

I en aquest sentit, des de l'1 de desembre Salut va activar el Pla Integral d'Urgències de Catalunya (PIUC) per a la temporada 2023-24, que compta amb una inversió de 37,5 milions d'euros per reforçar l'atenció de salut de tot el territori.

**II CALÇOTADA POPULAR**

**DIUMENGE 18 DE FEBRER**  
PARC DEL BUGARRAL

9:00 Caminada Popular

- Sortida Parc del Bugarral

A partir de les 12:30 fins les 15:30

- Calçots del Picanyol i Botifarrada
- Postre
- Servei de bars
  - Vins i caves de l'Agrobotiga
  - Refrescs i birres AV Bugarral
- Música en directe
  - Marc Xalabarder i els Aladrockers

Venda anticipada no socis:  
Agrobotiga i Bar Oeste

Socis: Via WhatsApp 640372326

**MENÚ SOCIS**  
CECMO I BUGARRAL  
7€

12 Calçots  
Botifarra  
Cansalada  
Pa, postre  
vi, gasosa  
i aigua

Tickets limitats a 200 persones,  
a la venda fins el 14 de febrer  
+ info cecmo.net

ORGANITZA: CECMO CENTRE ESCURSIONISTA DE CALDES DE MONTBUI

Aixequem el teló!

## Inauguració del Teatre del Centre

El Teatre del Centre celebra la seva inauguració institucional.

**2 DE FEBRER | 19H | TEATRE DEL CENTRE**

**ENTRADA GRATUÏTA SOL·LICITANT INVITACIÓ**

Podeu demanar la vostra invitació a [www.centredemocratic.cat](http://www.centredemocratic.cat)

AMB EL SUPORT DE:  
Generalitat de Catalunya Departament de Cultura  
Diputació de Barcelona  
Ajuntament de Caldes de Montbui

## CRISTALLERIES CALDES, S.A.

FUSTERIA PVC I ALUMINI

\* Mampares bany \* Vidres \* Llunes \* Vidrieres artístiques

- Tot tipus de Mallorquines en alumini i Mosquiteres -

c/ Sant Ramon, 63 - Tel. 93 865 13 55 - Caldes de Montbui

**Mònica Sànchez**

C/ Santa Teresa, 6  
Caldes de Montbui

646 19 40 07  
93 031 47 43

# L'Institut Manolo Hugué és finalista a la Copa Cangur 2024

**E**l dijous 25 de gener s'ha celebrat una nova jornada de la Copa Cangur, el concurs matemàtic que es fa a nivell de tot Catalunya en categoria cadets i júnior.

Enguany, el departament de matemàtiques de l'Institut Manolo Hugué ha estat l'organitzador d'una de les diverses seues locals del Vallès Oriental.



Aquest esdeveniment s'ha dut a terme a l'espai de la Sala Noble de Can Rius i han participat cinc instituts gairebé tots procedents de diferents municipis propers a Caldes de Montbui.

La Copa Cangur planteja un repte doble: resoldre problemes matemàtics i fer-ho en equip. Hi participen dues categories, els cadets formats per 7 alumnes de 1r i 2n d'ESO i els júnior format per alumnes de 3r i 4t d'ESO.

Tots ells han tingut una hora per resoldre 12 problemes per anar sumant el màxim nombre de punts possibles. Aquestes proves són una iniciativa per fomentar el gust per les matemàtiques i entendre que també poden tenir una dimensió lúdica.

El primer classificat en la 1a fase de cada categoria passa a la fase final competint amb instituts de tota Catalunya.

Els equips, cadets i júnior, de l'Institut Manolo Hugué han estat els primers classificats en aquesta 1a fase del

concurs, on han participat 11 equips en la categoria de cadet, i 6 equips en la categoria júnior.

Des de l'Institut Manolo Hugué, feliciten els alumnes per haver superat aquest repte i els desitgen que amb la mateixa eficàcia representin el centre i Caldes de Montbui a la final.

A la propera final de la Copa Cangur competiran amb tots els equips guanyadors de la 1a fase i es celebrarà el 3 de maig a La Garriga.



# Els Castellers celebren l'assemblea general i renoven la junta directiva i tècnica

**E**l passat diumenge 28 de gener, els Castellers de Caldes de Montbui van celebrar la seua assemblea general ordinària, on es van definir les juntes que gestionaran la colla castellera durant la temporada 2024-2025.

La nova presidenta serà Núria Solé, que deixa el càrrec que tenia com a secretària i substitueix a Didac Mayol.

Pau Dudekula renova el mandat com a cap de colla amb una secció tècnica majoritàriament renovada amb nous membres.

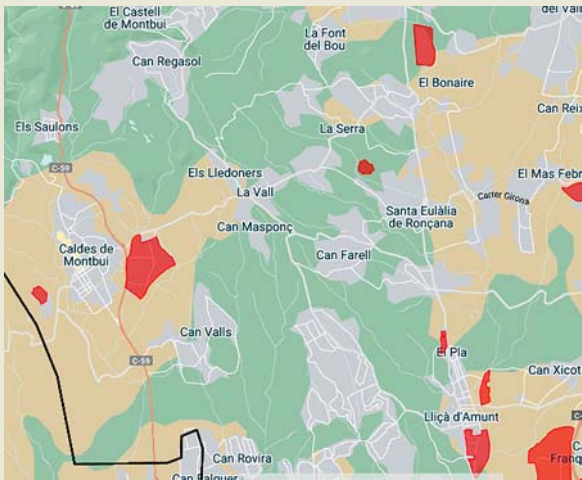
Els castellers van finalitzar l'assemblea amb un dinar de germanor en el seu local social.



## Un nou cens actualitza la informació d'empreses dels Polígons d'Activitat Econòmica del Vallès Oriental

**E**l Consell Comarcal, en col·laboració amb la Taula Vallès Oriental Avançada (TVOA), compta ja amb un nou cens que recull tots els establiments i empreses en actiu ubicades en els 130 Polígons d'Activitat Econòmica (PAE) del Vallès Oriental. La consultora Solucions Geogràfiques SCCL ha estat fent un treball exhaustiu durant 7 mesos per reunir tota la informació de l'activitat econòmica dels PAE.

Pròximament es presentarà una memòria del treball de camp i una anàlisi de les dades més rellevants. Arran de la crisi econòmica de la pandèmia global, aquestes dades eren obsoletes a causa dels tancaments i trasllats de diferents empreses de la zona.



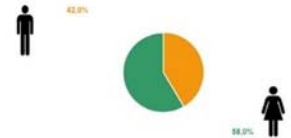
El cens recull 94 característiques referents a les més de 4.000 unitats econòmiques actives existents als PAE de la comarca. El 85% de la informació s'ha extret del treball de camp, mentre que el 15% restant s'ha obtingut mitjançant un qüestionari online. Les dades d'accés públic recullen, entre d'altres, el nom comercial, estat i sector de l'activitat, tipologia d'espai, dades de contacte i ubicació.

L'elaboració d'aquest cens ha estat motivat per la necessitat de mantenir unes bases de dades actualitzades per als diferents projectes en marxa, com per exemple, el web oficial dels PAE del Vallès Oriental, el qual es nodreix directament d'aquesta informació. Aquesta plataforma serveix de punt d'informació del PAE a nivell comarcal, tant mostrant les seves característiques com de les empreses en actiu de la zona.

## L'any 2023 tanca amb 19.532 persones en situació d'atur a la comarca, 200 menys respecte l'any passat

**Per sexes, es manté la dinàmica: més atur entre les dones (11.322) que els homes (8.210): un 58% de dones envers un 42% d'homes.**

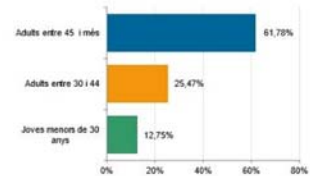
**El desembre de 2023 tanca amb una taxa d'atur del 10,31%, que puja al 8,14% pels homes i al 12,76% per les dones**



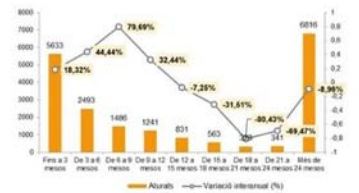
**Per edats, la població de 45 i més és el grup amb més presència a l'atur (61,78% del total) i a continuació el segment de 30 a 44 anys (25,47%).**

**La població jove, menor de 30 anys, és la que té menor presència en termes d'atur registrat, un 12,75%**

Aturats per grups d'edat



**Per durada de la demanda, la població aturada de llarga durada (+ de 2 anys) suposa gairebé el 35% de la població, tot i que el seu pes respecte al total d'aturats s'ha reduït en els darrers mesos de l'any. La població que porta de 6-9 mesos a l'atur és la que ha augmentat respecte l'any passat.**

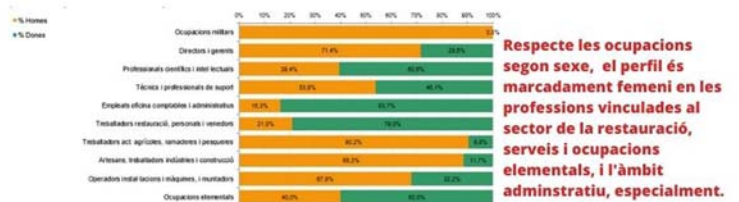
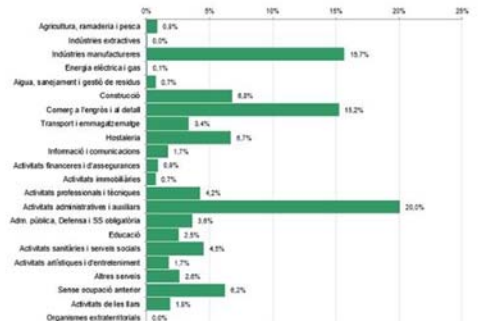


**Per nivell formatiu, el 2023 tanca amb més de la meitat d'aturats amb estudis d'educació general (59,47%).**

**Les persones amb un programa de formació professional es situen en segona posició (11,67%), seguit pel grup de persones amb estudis tècnics i professionals (8,71%). Els percentatges menors d'atur es troben entre la població sense estudis (1,25%) així com estudis universitaris de primer cicle o altres postsecundaris (el 1,91% en total).**

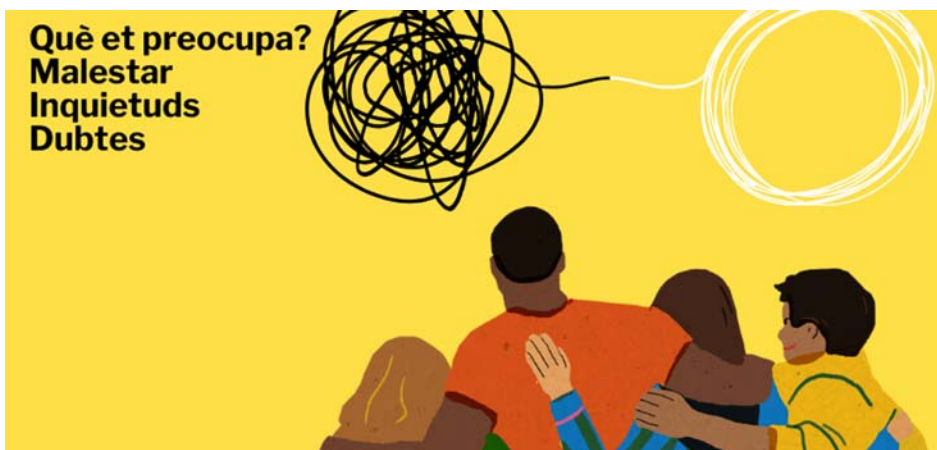


**Per sector d'activitat econòmica, l'atur es concentra especialment en tres activitats principals: les activitats administratives i auxiliars, comerç a l'engròs i el detall i la indústria manufacturera**



**Respecte les ocupacions segon sexe, el perfil és marcadament femení en les professions vinculades al sector de la restauració, serveis i ocupacions elementals, i l'àmbit administratiu, especialment.**

## L'Ajuntament i el centre de salut de Caldes de Montbui impulsen un nou espai de suport emocional per a joves



**E**l taller Espai de suport i acompanyament emocional, un nou projecte nascut de la col·laboració entre la regidoria de Joventut de l'Ajuntament i l'EAP de Caldes, ha inaugurat el seu programa el 25 de gener a l'Espai Jove ElToc.

L'espai, que s'estendrà fins al 13 de març, és dirigit a joves a partir dels 16 anys i la seva dinamització serà a càrrec de Santiago Palomo, referent de benestar emocional i comunitari de l'EAP de Caldes.

La creació d'aquest taller formatiu respon al propòsit d'establir un grup d'acompanyament i suport emocional per a persones joves, brindant-los eines per afrontar qualsevol malestar, preocupació o inquietud que puguin experimentar.

Es tracta de generar un ambient de confiança que afavoreixi la capacitat per superar adversitats, la creació d'enllaços, l'intercanvi de pors i dubtes i, en definitiva, garantir la millora del confort emocional.

En aquest taller, la confidencialitat serà fonamental, i s'establirà com a norma l'absència de judici, propiciant un entorn on els participants podran optimitzar la gestió del seu benestar emocional per mitjà del suport entre iguals.

L'Espai de suport i acompanyament emocional, que consta de 8 sessions d'una durada d'hora i mitja aproximadament, ha arrencat el dijous 25 de gener.

Es tracta d'una activitat gratuïta, però és necessària fer una inscripció prèvia a El Toc.

En les diverses sessions que es duran a terme es treballaran tècniques de respiració controlada, tècniques de relaxació, el reconeixement de les emocions i les conductes, l'autoestima i l'autoconeixement o l'escolta activa, entre d'altres.

### Anem al Casino

**5è CONCERT SOLIDARI  
CALDES DE MONTBUI**

*Mar i Cel*

**27 de gener** a les 18h al Casino  
**3 de febrer** a les 12h i a les 18h al Casino

**SOLISTES:** Germán de la Riva, Núria Andon, Carlota Herranz, Oriol Bassols, Laia Pujol, Jordi Radigales, Diego Manchado, Toni Marín, Vicens Conejos...  
**CORS:** Orfeó format per 80 cantaires de corals Calderines i Vallesanes  
**DIRECCIÓ:** Xesco Camps, Ferran Devesa, Jordi Piccorelli, Marta de la Riva  
**ORQUESTRA:** Músics de la Simfònica Sant Cugat

**ENTRADA: 12 euros**  
BENEFICIS DESTINATS A LA FUNDACIÓ SANTA SUSANNA

VENDA ENTRADES A LES TAQUILLES DEL CASINO dijous de 17h a 19h  
VENDA ONLINE: <http://bit.ly/maricelcaldes>  
DONACIONS FILA ZERO: <https://bit.ly/maricelfilazero>

Disany Gràfic: Estel·la Estany i Corbera

## El Touch Caldes manté la bona dinàmica a la Lliga Catalana

**E**l passat diumenge 14 de gener es va donar el tret de sortida a la tercera jornada de la lliga catalana, primera del 2024, i després de més d'un mes d'aturada de la competició.

Una aturada que, lluny de refredar l'estat d'ànim i de forma de la Flama Taronja, els ha permès seguir millorant en tots els aspectes del joc, i s'ha notat a la matinal disputada a La Foixarda.

El primer dels dos partits que va disputar les del Centre Democràtic va ser contra el conjunt de Cervelló. Un partit molt dinàmic i que els calderins van poder superar amb un ampli marcador, arribant al final del partit amb un 9 a 3 favorable.

El segon partit de la jornada, contra els Salou Sharks, va tenir un ritme diferent, al cansament del primer partit, s'hi va sumar una bona defensa del conjunt de Salou, que el Touch Caldes va saber controlar, amb bones jugades d'atac, acabant-se el partit amb un 4 a 1 favorable.

Així doncs, una jornada més el Rugby & Touch Caldes es manté en les posicions capdavanteres, col·liderant la classificació amb l'Osona Touch, equip

amb què s'enfrontaran la propera jornada, i que marcarà un punt d'inflexió al grup B.



## La Fira de l'Oli de Bigues i Riells del Fai celebra 12 anys amb presència calderina

**L**a plaça Miquel Bosch a Bigues i Riells del Fai va acollir, dissabte passat, la 12a Fira de l'Oli i el Mercat de Pa Artesà on van dur-se a terme activitats gastronòmiques, tast d'olis i xerrades, entre d'altres.

La fira ha estat valorada de forma molt positiva i es qualifica com a èxit de participació, tant per part dels organitzadors –Ajuntament de Bigues i Riells del Fai i Consell Comarcal–, com per part dels productors, entre ells els calderins de La Xarona.

Enguany, 3.000 persones han pogut gaudir de més d'una desena d'activitats formatives i lúdiques relacionades amb els productes de proximitat.

Un dels punts més forts de la Fira és el tracte tan pròxim entre els assistents i productors que permet conèixer de primera mà l'artesania local.

L'èxit de la Fira també es va demostrar amb activitats com el showcooking,

ofert pel Gremi d'Hostaleria del Vallès Oriental, que va registrar més de 50 persones. Les dues sessions de Tast d'Oli va reunir a més de 70 persones de totes les edats per a descobrir tots els matisos de l'oli de la comarca.



## L'Hospital de Mollet facilita l'accés en els resultats de les proves de diagnòstic per la imatge

**L'**Hospital de Mollet, el centre hospitalari de referència per Caldes de Montbui, ha posat en marxa un innovador servei d'accés als resultats de diagnòstic per la imatge de tots els seus pacients, a partir d'una nova plataforma que facilita la visualització i deixa enrere l'entrega d'aquests mateixos resultats en format CD.

Amb el nou sistema, un cop realitzada la prova de diagnòstic per la imatge, els pacients podran accedir, des de qualsevol dispositiu amb accés a internet, als resultats a través del correu electrònic o SMS.

D'aquesta manera els serà més fàcil accedir, visualitzar i compartir els resultats i l'informe posterior amb qui ho requereixi.

Per a les persones que no siguin "digitals", l'Hospital de Mollet oferirà el mateix servei amb l'entrega d'un informe o targeta amb la informació.

La implantació d'aquesta nova mesura està alineada amb la vocació de l'Hospital de Mollet de l'assoliment del Net Zero en emissions directes aconseguit el 2023 i que reforça el posicionament.

El nou sistema d'entrega, conegut com Idonia Magic Link, ha estat possible gràcies al treball conjunt amb Idonia, la companyia tecnològica que l'ha desenvolupat, i el departament de sistemes de la Fundació Sanitària Mollet.



## Un ciclista queda ferit en un xoc amb un motorista en un camí del Farell i és traslladat a l'hospital amb helicòpter

**S**egons han informat els Bombers de Caldes de Montbui, el passat 28 de gener van assistir un ciclista ferit lleu en un xoc amb un motorista en un camí de la part obaga del Farell, a prop de les Elies.

El conductor de la motocicleta va tenir un pronòstic de ferit lleu mentre que el ciclista va patir un traumatisme cranioencefàlic i va ser traslladat a l'Hospital de la Vall d'Hebron amb l'helicòpter del Grup d'Actuacions Especials del cos de Bombers de la Generalitat de Catalunya amb la col·laboració del SEM.



BOMBERS

## L'episodi de pluges del 19 de gener



**E**n condicions normals, sense la sequera actual, l'episodi de pluges de divendres 19 de gener no seria gairebé noticable.

En l'actual escenari, però, va ser protagonista.

Perquè ens fem una idea les dades de l'observatori de Lleida posen en relleu la importància d'aquesta ploguda. El divendres va estar plovent 19 hores seguides! Aquesta duració elevada de la pluja no es produïa des de novembre del 2021. Una altra dada impactant. A l'observatori de Lleida AEMET, que està a l'extrem oest nord-oest (campus agrònoms) antiga carretera d'Osca, ara Alcalde Rovira Roure 191, no plou més de 20 litres ni tampoc més de 15 litres des de 16 d'agost 2022 (aquell dia 23,2 L/m<sup>2</sup>) Han passat cinc-cents dinou dies

contant avui!!! Divendres, però es va trencar la ratxa amb un valor de pluviometria total del dia de 21 l/m<sup>2</sup>.

Pel que fa a precipitacions es van complir els pronòstics de quantitats més discretes al terç nord i, sobretot cap al nord-est. A Sort van caure només 3 l/m<sup>2</sup> mentre que a la Seu d'Urgell van ser 6 l/m<sup>2</sup>. A Olot van ser 4. Cap al nord-est van ser menys. La Bisbal d'Empordà va recollir-ne 3. Girona 4 o Cabriels al Maresme va totalitzar 5 l/m<sup>2</sup>. Els sembrats van ser els grans beneficiats, també boscos i vegetació. A Caldes de Montbui van caure 11,8 l/m<sup>2</sup>, a Artés al Bages 14 l/m<sup>2</sup>, mentre que a Cervera van ser 16. Balaguer es va acostar als 22 i Mollerussa als 23. Les Borges Blanques va donar 19, Falset 22 i Vinebre 18. Al Delta de l'Ebre destaca amb 21 l/m<sup>2</sup> o mm de precipitació. Recordeu que els l/

m<sup>2</sup> i els mm equivalen al mateix. Acabem el repàs entre L'Ametlla de Mar amb 35, els 32 de Tarragona o els 39 de Cunit. Entremig un màxim al voltant de la zona de muntanya lleugerament interior. Els Masos de Coma-ruga amb 63 i Creixell amb 60 van donar el màxim.

Ho notaran els pantans? Gairebé gens. Per què? Doncs perquè portem quaranta mesos de déficit!! La remuntada de la sequera del 2007 i 2008 amb la miraculosa ploguda de la primavera del 2008 es va produir amb màxims dels tres mesos al Ripollès de més de 500 l/m<sup>2</sup>. Els aqüífers estan buits, els terrenys eixuts i, fins que tot no estigui xop i comenci a sobrar aigua, no anirà cap als rius i rieres.

Francesc Mauri  
*Meteoròleg*

## La Lloba de Calella

Versió de Mercè Jorba per St. Antoni Abat



**S**i fa o no cent anys enrere, vivia en una casa pairal una gossa molt especial. La masia, propietat dels senyors

Mon-taner, estava situada al bell mig del bosc, entre els poblets costaners de Calella i Sant Pol de Mar.

La gossa era espectacular. Un bell exemplar de raça llop comprada per la Maria Montaner, una dona bonica de galtes rosades i pigades, de caràcter dolç, rialler i simpàtic, que en veure el cadell se'n va enamorar de seguida. De fet, era una raça desconeguda a la zona, ja que provenia d'Alemanya.

Aquell cadell, al qual van anomenar Boira, es va convertir en una gossa impressionant i estimada per tots. Era força gran, cap gros, potes fortes, ulls brillants i pèl vellutat de color marró clar. Era afectuosa amb la família, bona guardiana, pacient i protectora amb la canalla.

Creuada amb un bonic pastor alemany, la Boira tingué un fillet al qual li posaren per nom Tro. Aquest esdevingué un animal vigorós, àgil, ben musculat i encara més gros que la mare. Era igual d'afectuós i li encantava jugar i ser acarolat per tothom. —Boira! Tro! On sou? —cridava sovint la Maria.

Els gossos, tot prenent el sol, feien guàrdia

als voltants de la casa. Sovint, però, desapareixien, ja que s'ho passaven d'allò més bé jugant i passejant pels boscos i les vinyes de les rodalies.

Van passar els dies, després els anys i, de mica en mica, sense saber com, va començar a escampar-se un rumor. "S'havien vist llops!"

Era el comentari que anava de boca en boca entre els habitants dels pobles veïns. A Calella de seguida va arribar la notícia. En Quico, que baixava de fer una revisió de les terres, va entrar a la taverna i digué:

—Avui he tingut un gran ensurt! Just pel camí que condueix a la riera he vist una bèstia que diria que és un llop.

El comentari no hauria tingut més importància, si no fos perquè uns dies després, també ho confirmaren altres veïns de la vila, que asseguraven haver-ne vist dos de llops. Aleshores, en vista de l'espant que regnava entre la població, l'alcalde de Calella va convocar una reunió de pagesos i, de seguida, van organitzar un grup que va sortir a caçar els llops.

Més tard, a Sant Pol, als senyors Montaner els arribava una fatídica notícia.

—Es recomanava no anar per Calella, ja que per aquella zona havien matat un llop,

però que encara n'hi havia un altre que s'havia escapat. La Maria Montaner, blanca com la neu, va sortir corrent tot cridant:

—Boiraaaa! Trooooo! On sou?

Inútilment, la Maria i el seu masover, l'Anselm, els van buscar pertot arreu. Finalment, trobaren el Tro arrupit i tremolant com una fulla d'arbre, però la Boira no va aparèixer per enlloc.

Llavors, la Maria i el seu marit van sortir immediatament cap a Calella. Allà, la primera persona que van trobar els va informar que el llop estava penjat al porxo de l'horta del senyor alcalde.

I així la trobaren. Pobra Boira, morta, penjada pels peus i envoltada pels calellencs encuriosits i satisfets d'haver matat un llop. La senyora Montaner treia foc pels queixals tot plorant i cridant:

—Què heu fet, bojós?! Maleïts ignorants! Que en sou de cretins! Heu matat la nostra gossa!

Per culpa de la ignorància dels Calellencs, l'estimada i dolça Boira havia estat eliminada per la seva aparença. Amb la seva mort, la gossa es va convertir en "La Lloba", una llegenda ben trista, que forma part de la història de Calella.

Mercè Jorba



# L'Ajuntament informa

## Servei de Salut per a joves. Properes cites: 8 i 22 de febrer

L'Espai Jove El Toc acull el Servei de Salut per a joves amb l'objectiu d'informar i assessorar sobre drogues, sexualitat, alimentació i hàbits saludables. Aquest servei és gratuït i està dirigit a joves de 12 a 30 anys, familiars i professionals que estiguin interessats en orientació i assessorament sobre temes de salut que els puguin inquietar o pels quals puguin sentir curiositat, dubtes o necessitat d'informació. L'atenció es realitzarà a l'Espai Jove El Toc (C. Font i Boet 4) el segon i quart dijous de cada mes de 17 h a les 20 h. Qualsevol persona interessada pot fer les seves consultes, bé físicament al propi equipament, o de forma confidencial a través de Whatsapp o mòbil -Tel. 93 865 46 55 / 674 32 35 78-, Instagram -@eltoc- o email - eltoc@caldesdemontbui.cat

## Servei d'assessorament "Rsolt" de la Biblioteca Municipal de Caldes de Montbui

El nou servei d'assessorament "Rsolt" de la Biblioteca Municipal de Caldes de Montbui proporciona ajuda a l'hora de descarregar llibres electrònics o instal·lar l'aplicació mòbil de la Xarxa de Biblioteques. També ofereix orientació amb la tramitació d'un certificat digital i dona assistència a consultes tècniques relacionades amb la Biblioteca.

## Servei d'atenció integral LGTBIQ+

El SAI ofereix un espai d'acompanyament i atenció a les persones LGTBIQ+ i dona resposta a consultes relacionades. Demaneu cita prèvia: T. 93 865 46 55/ 674 32 35 78 i A/e. sai@caldesdemontbui.cat

## Processos selectius de diferents borses de treball

L'Ajuntament informa dels següents processos selectius per a la constitució de les borses de treball següents:

- . Procés selectiu d'una borsa de treball de bidell. Presentació de sol·licituds del 27 de gener de 2024 al 15 de febrer de 2024.
  - . Procés selectiu d'una borsa de treball de tècnic/a de promoció econòmica-ocupació. Presentació de sol·licituds del 27 de gener de 2024 al 15 de febrer de 2024
- Consulteu les bases de les convocatòries a [www.caldesdemontbui.cat](http://www.caldesdemontbui.cat)

## Inscripcions obertes pel lluïment de disfresses i la rua del Carnestoltes 2024

Torna el Carnestoltes a Caldes de Montbui que se celebrarà el proper 10 de febrer a partir de les 17 h amb el lluïment de disfresses. Inscripcions de comparses i grups a [www.caldescultura.cat](http://www.caldescultura.cat) fins al 4 de febrer.

## Obres de millora del clavegueram als barris dels Saulons i de la Font dels Enamorats

Aquesta setmana han començat les obres per millorar la xarxa del clavegueram als barris dels Saulons i de la Font del Enamorats. Tenen una durada prevista d'un mes i afectaran la circulació d'alguns carrers. En el cas dels Saulons hi haurà un tall de la circulació al carrer de Norbert Font, entre el carrer d'Eugeni d'Ors i el d'Amadeu Vives, motiu pel qual provocaran afectacions al trànsit. En el cas de la Font dels Enamorats la circulació es veurà afectada a l'avinguda de Montbui entre els carrers del Cirerer i de la Figuera, i al mateix carrer del Cirerer.

## Llista d'ofertes de feina actualitzades el: 26/01/2024

### Núm. Oferta

- 355744 Mosso/a Magatzem
- 355385 Aux. geriatria
- 355304 Operari/ària de premsa
- 355033 Monitor/a de menjador (suplència)
- 355008 Treballador/a per granja de porcs (cura dels animals)
- 355006 Diplomada/da infermeria
- 354756 Netejador/a (suplència)
- 354606 Cambrer/a jornada parcial - tardes
- 354479 Mosso/a magatzem i repartiment (amb carnet B)
- 353723 Electricista

Podeu consultar i inscriure-us a les ofertes actualitzades al web [xaloc.diba.cat/ofertes-de-feina](http://xaloc.diba.cat/ofertes-de-feina)

Per a qualsevol consulta, podeu contactar amb la Piqueta trucant al Tel. Atenció directa 93 862 70 25. Per via telemàtica, no dubteu a contactar-nos a través dels correus electrònics següents:

- . [borsatreball@caldesdemontbui.cat](mailto:borsatreball@caldesdemontbui.cat)
- . [clubfeina@caldesdemontbui.cat](mailto:clubfeina@caldesdemontbui.cat)
- . [clubfeina16@caldesdemontbui.cat](mailto:clubfeina16@caldesdemontbui.cat)
- . [pfo@caldesdemontbui.cat](mailto:pfo@caldesdemontbui.cat)

Des del Servei d'Ocupació es recorda que és molt important revisar periòdicament les ofertes penjades al web: [www.caldesdemontbui.cat](http://www.caldesdemontbui.cat)

## Comença l'esporga de l'arbrat de Caldes

El 29 de gener han començat els treballs d'esporga de l'arbrat de tots els vials de la població i equipaments municipals. La durada de la feina tindrà una temporalitat aproximada de dos mesos. Mentre durin les tasques d'esporga es posaran senyalitzacions especials als carrers afectats per tal de prohibir l'estacionament, fet que facilitarà els treballs dels operaris i la utilització de la maquinària necessària. Per aquest efecte, es demana a la ciutadania la màxima col·laboració i es prega disculpeu les molèsties que aquest procés pugui ocasionar.

L'inici de l'esporga començarà pel barri del Bugarai i s'anirà actuant a la resta de barris de nucli urbà i urbanitzacions.

## L'OMIC informa: El preu oficial de l'ampolla de butà és de 15,89 euros

L'OMIC informa que el preu oficial de l'ampolla de butà, des del 16 de gener, és de 15,89 €, el que suposa un encariment del 4,95% respecte al preu anterior. Més informació a l'OMIC: Font i Boet, 7



[www.caldesdemontbui.cat](http://www.caldesdemontbui.cat)

- f [facebook.com/ajuntamentcaldesdemontbui](https://facebook.com/ajuntamentcaldesdemontbui)
- t @AjCaldesMontbui
- i ajcaldesdemontbui



Ajuntament de Caldes de Montbui



FARMÀCIES

### ABB

c/ Montserrat, 30 – Tel. 93 865 09 97

### Montbui

Av. Pi i Margall, 36 – Tel. 93 865 41 46

### La Font del Lleó

c/ Forn, 5-7 – Tel. 93 131 88 22

### Ruano

c/ Sabadell, 45 – Tel. 93 865 05 66

### RH

c/ Folch i Torres, 4 – Tel. 93 865 26 45

### La Rotonda

Pl. Lluís Companys, 4  
Tel. 93 865 58 98

### Neus

c/ Santa Teresa, 8 – Tel. 93 862 21 93

### L'Ametller

Av. Pi i Margall, 183  
Tel. 93 865 49 96

## Pintura ecològica: opció saludable i sostenible

**L**a pintura ecològica és una opció saludable i sostenible per a cuidar la nostra salut i el medi ambient. No conté substàncies tòxiques i contaminants com la pintura convencional. A continuació, et revelem totes els beneficis d'aquesta mena de pintura.

La pintura ecològica està elaborada amb **matèries primeres naturals i renovables**, com a olis vegetals, ceres, resines, pigments minerals i argiles.

Redueix l'impacte ambiental de la producció, el transport, l'ús i la fi de vida de la pintura, en **minimitzar el consum de recursos naturals**, les emissions de gasos i els residus generats.



CLINICA DENTAL  
Enric Vidal i Regard

1a VISITA GRATUÏTA

ODONTOLOGIA GENERAL - CIRURGIA  
ESTÈTICA DENTAL - IMPLANTOLOGIA

c/ Montserrat, 21 - 1er 2a

Tel. 93 865 25 18 - Caldes de Montbui

CENTRE PODOLÒGIC CALDES

calpodoleg.cat

Pl. de l'Àngel 2, 2on 2a

També servei a domicili

Tel. 93 865 21 46

Mòbil: 610 039 474



TOT Caldes



**Cada setmana  
els consells més saludables!**

**Evita l'ús de substàncies perilloses per a la salut humana i el medi ambient**, com a metalls pesants, o biocides, que poden causar al·lèrgies, irritacions...

**Millora la qualitat de l'aire interior** dels espais pintats, en reduir l'emissió de compostos orgànics volàtils i altres substàncies que poden afectar el confort i al benestar.

**Afavoreix l'eficiència energètica dels edificis**, en millorar l'aïllament tèrmic i acústic, la reflexió de la llum i la durabilitat de les superfícies pintades.

**Promou el consum responsable i l'economia circular.**

La pintura ecològica millora la qualitat de l'aire interior, ja que no desprèn compostos orgànics volàtils (COV) ni olors fortes. És resistent a la floridura i als bacteris, evitant la proliferació de microorganismes nocius per a la salut. Regula la humitat i el pH de l'ambient, creant un clima més confortable i saludable. En absorbir el diòxid de carboni (CO<sub>2</sub>) i alliberar oxigen, contribuint a reduir la petjada ecològica i l'efecte d'hivernacle.

A més, és més duradora i resistent que la pintura convencional, ja que té una major adherència i elasticitat, major resistència als raigs UV, la humitat, els fongs i els bacteris, és fàcil d'aplicar i mantenir, i redueix l'impacte ambiental i la petjada de carboni de la seva producció i ús.

# La nefrolitiasi o pedres al ronyó

**E**ls càlculs renals, també coneguts com a nefrolitiasi o pedres als ronyons, són petites masses formades per minerals i sals que es desenvolupen dins dels ronyons o altres parts del tracte urinari. Aquests càlculs poden causar molèsties considerables i afectar la funció dels ronyons. Solen formar-se quan hi ha un desequilibri en les substàncies que formen l'orina.

Les principals causes inclouen:

**Manca d'hidratació:** La manca d'aigua pot concentrar les substàncies en l'orina, facilitant la formació de càlculs.

**Dieta rica en sals i proteïnes:** El consum excessiu de sodi, calci i proteïnes, especialment de carns vermelles, pot contribuir a la formació de càlculs.

**Factors genètics:** Algunes persones tenen una predisposició genètica a desenvolupar càlculs renals.

**Infeccions urinàries recurrents:** Les infeccions poden afavorir la formació de càlculs.

**Altres estats mèdics:** Malalties com la gota o altres trastorns metabòlics poden augmentar el risc de sofrir de càlculs.



## Els símptomes

**Dolor agut:** Molèstia intensa a la part baixa de l'esquena o al costat, que pot irradiar cap a l'abdomen o l'inguinal.

**Hematúria:** Presència de sang en l'orina.

**Nàusees i vòmits:** Acompanyats sovint de dolor intens.

**Micció dolorosa:** Experimentar dolor o molèsties en orinar.

## Tractament

En cas de càlculs renals ja presents, el tractament pot variar des de l'observació fins a procediments mèdics o quirúrgics, depenent de la grandària i la ubicació del càlcul. Algunes de les opcions inclouen:

**Teràpia amb ones de xoc:** Onades de xoc per descompondre els càlculs en fragments més petits.

**Litotrícia ureteroscòpia:** S'insereix un tub prim en la uretra per treure o trencar els càlculs.

**Cirurgia:** En casos més greus, pot ser necessària una intervenció quirúrgica per extreure els càlculs. EVA REMOLINA

  
www.saucpsicologia.com  
Vanessa Olmos Oliván - psicòloga (col. 13.086)  
c/ Aparici, 7 - Tel. 93 865 57 37 - 685 806 557  
Caldes de Montbui - vanessa@saucpsicologia.com

- psicologia infantil, juvenil i adults
- psicologia de l'esport

 **Clínica Dental Ayuso & Schisano**  
**Estètica dental. Ortodòncia Odontologia general. Implantologia**  
c/ Avel·lí Xalabarder, 17 - tel. 93 866 55 06  
Caldes de Montbui

**Dr. C. SURRIBAS**  
**METGE PSIQUIATRE**  
HORES CONVINGUDES  
[www.psiquiatriacaldesdemontbui.com](http://www.psiquiatriacaldesdemontbui.com)  
c/ Forn, 23 2n pis - CALDES  
Tel. 93 865 44 86

**CLÍNICA DENTAL BORRELL**  
Pi i Margall 24 ★ 93 865 45 79  
08140//CALDES DE MONTBUI

**Dra. MARIA XALABARDER SAGALÉS**  
· Medicina familiar i comunitària  
· Dietes de prescripció mèdica  
· Centre d'obtenció de mostres de laboratori  
c/ Aparici núm. 2, 1er 2a - Caldes de Montbui  
Tel. 617592132 - mariaxalabarder@gmail.com

**ClínicaDental**  
Dr. David Morales | Dra. Eva Morales | Dra. Mònica Morales  
Tel. 93 865 38 80  
Torres i Sayol, 27, 1r-1a | 08140 Caldes de Montbui  
caldes@clinicamorales.net | www.clinicamorales.net

**FARMÀCIA FONT DEL LLEÓ**  
**NOU HORARI**  
9h-20h  
de dilluns a divendres  
Dissabtes  
de 9h a 13:30h  
  
 farmacia\_font\_leo  625-771-356  Forn 7, 08140, Caldes de Montbui

**TOT Caldes**   
busca'ns a  
**Instagram** 

## Bacallà amb Samfaina

### Ingredients:

400 grams de bacallà dessalat  
1 ceba gran, tallada a daus  
2 pebrots vermells, tallats a tires  
2 carabassons mitjans, tallats a rodanxes  
4 tomàquets madurs, pelats i tallats a trossos  
2 albergínies mitjanes, tallades a daus  
3 grans d'all, picats  
Oli d'oliva  
Sal i pebre al gust  
1 fulla de llorer  
1 branca de farigola

### Preparació del Bacallà:

Poseu el bacallà dessalat en una cassola amb aigua bullint i deixeu-lo durant uns 5 minuts.

Traieu el bacallà de la cassola i deixeu-lo refredar una mica. Un cop refredat, desfeu el bacallà en trossos mitjans, eliminant les espines i la pell.

### Preparació de la Samfaina:

En una paella gran, escalfar 2 cullerades d'oli d'oliva a foc mitjà.

Afegiu la ceba i els alls picats, i sofregiu fins que estiguin daurats.

Afegiu els pebrots vermells, els carabassons i les albergínies. Saltegeu les verdures fins que estiguin ben tendres.

Incorporeu els tomàquets tallats, la fulla de llorer i la branca de farigola. Deixeu coure a foc baix durant uns 15-20 minuts, remenant de tant en tant.

Ajusteu de sal i pebre segons el vostre gust.

### Combinació de Bacallà i Samfaina:

Afegeix el bacallà desfet a la samfaina i remena amb compte perquè els ingredients es barregin bé.

Deixa coure la barreja durant uns 10 minuts més a foc baix perquè els sabors es fusionin.

Retireu la fulla de llorer i la branca de farigola abans de servir.

Es pot emplatar acompanyant amb una mica d'oli d'oliva per sobre i amb una rameta de farigola com a decoració opcional.



## El Camembert, el gran tesor de la Normandia

El formatge Camembert és un dels trossos culinàries més emblemàtics de la regió francesa de Normandia, a França. El Camembert va néixer al segle XVIII al poble de Camembert. Es diu que Marie Harel, una granjera local, va rebre la recepta del formatge d'un sacerdot que fugia de la Revolució Francesa.

El Camembert es distingeix per la seva textura untuosa i la seva capa de penicil·li blanc, que li confereix un gust característic. A l'exterior, presenta una capa de formatge en forma de crema que envolta una pasta suau i molt cremosa.

Es pot presentar en diverses formes, des de petits discs individuals fins a rodes més grans. Cada variant ofereix una experiència única, però totes comparteixen el seu sabor intens i inconfusible.

Amb notes dolces i lleugerament amargues, el Camembert gaudeix d'una complexitat gustativa que satisfà fins als paladars més exigents.



El Camembert a més, destaca per ser un formatge versàtil, que pot fer-se servir de diverses maneres a la cuina. Des de simplement untar-lo sobre pa fresc fins a integrar-lo en plats més elaborats com fondues, amanides i quiches, les opcions són infinites. A més, també es pot rostir al forn i acompanyar amb fruites, fruites seques i pa torrat. E.R.

 **EL PA TORRAT**  
pizzeria-llesqueria

93 865 40 78

c/ Bellit, 5 - Caldes de Montbui  
elpatorratcaldesdm@gmail.com

  El Pa Torrat de Caldes

 25<sup>e</sup> aniversari

 **CANSALADERIA  
XARCUTERIA  
CA LAMALIA**

Elaboració pròpia

Pi i Margall, 52 - Tel. 93 865 04 94  
Caldes de Montbui



**agrobotiga**  
CALDES

Av. Pi i Margall, 138  
Caldes de Montbui

agrobotiga@agricaldes.com  
Tel.: 936 599 503



**RUISAN ASSESSORS, S.L.**  
Assessorament d'Empreses

- Assessorament Fiscal, laboral i comptable
- Serveis advocats: Laboral, mercantil i civil
- Declaració rendes
- Canvis de nom de vehicles

*Assessorament de la seva activitat sense compromís*  
c/ Sant Pau, 94 - 93 865 48 25  
Caldes de Montbui



Reparacions de tota mena i reformes.

615 07 01 56  
Siscu

**El Manetes de Caldes**

**Es busca renta plats i ajudant de cuina pels caps de semana per restaurant.**  
Tel. 93 864 89 41.



**RAMON PICANYOL**  
Instal.lador Autoritzat d'Aigua, Gas i Electricitat

c/ Montserrat, 20  
Caldes de Montbui Tel. 610 25 02 53

**Es necessita per Restaurant, cambrer/a o cambrer/a, per cap de setmana.**  
Horari flexible. Tel. 93 864 89 41

**Es lloga aparcament per a moto al costat del parc de l'Ametller.**  
Tel. 609 32 89 86

## Reflexions

### Año Nuevo

Todos hemos escuchado en más de una ocasión un refrán. Existen en todos los idiomas y países del mundo y, en su base, son prácticamente idénticos independientemente del lugar. ¿Recordamos alguno de ellos? Si dedicamos un poco de tiempo para pensar, podemos aprender muchas cosas...

- "Cuanto más se juzga, menos se ama"
- "El envidioso dispara a otro, pero se hiere a sí mismo"
- "Dos que bien se quieren, en poco lugar caben"
- "El que vive sembrando espinas, mejor no ande descalzo"

¿Sabes? Hay un libro en la Biblia que está formado por "refranes", el libro de Proverbios. En él encontramos sabiduría que merece la pena. Conocimiento que viene de lo alto, de Dios mismo.

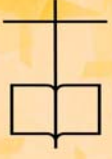
Para la vida, para cada momento, para las situaciones que no entendemos y para lo que no esperamos, buscar en la Palabra de Dios la respuesta a nuestras circunstancias es el tiempo mejor empleado, porque "Mejor es la sabiduría que las joyas" (Proverbios 8:11). Iniciemos el Año Nuevo con Dios, en una relación personal con El a través de Jesucristo.

**Diumenge:** 11 matí: Adoració i comunió  
11.30h: Escola Dominical per a nens i nenes

c/ GEORGE LAWRENCE, 10  
- CALDES DE MONTBUI -

PROGRAMES DE TELEVISIÓ :

. **Néixer de Nou:** darrer diumenge de mes a partir de les 10h a TV3.  
. **Buenas Noticias TV:**  
Cada diumenge a les 9,45h per La 2.



**EGLÉSIA EVANGÈLICA**  
C / GEORGE LAWRENCE, 10

OBERTS A DÉU,  
OBERTS AL POBLE  
DES DE 1880

**BENVINGUTS!**

## Xerrada "Després de l'ESO, què?"

L'Ajuntament organitza la xerrada "Després de l'ESO, què?" que es farà el dimarts 6 de febrer de 2024, a les 19 h, a la Sala Noble de Can Rius.

La conferència s'adreça a famílies amb joves que acaben l'ESO i es donaran a conèixer diferents itineraris educatius existents i quines variables cal tenir en compte a l'hora d'escollir què estudiar. L'activitat que anirà a càrrec d'Irene Mur, Orientadora sociolaboral de l'Oficina Jove del Vallès Orienta, posarà èmfasi en la importància de l'acompanyament familiar en els processos de transició de les persones joves.



**Després de l'ESO, què?**  
Xerrada adreçada a famílies amb joves que acaben l'ESO  
Dimarts 6 de febrer de 2024 a les 19.00h a la Sala Noble de Can Rius

Les persones interessades en assistir a la xerrada poden formalitzar la inscripció omplint un formulari.

Organitza: Ajuntament, Institut Pic del Vent i IES Manolo Hugué

Amb l'energia verda de l'Electra, decideixes contribuir per un futur més sostenible. Suma't a la iniciativa de cuidar el nostre entorn i estalvia en la teva factura amb la nostra electricitat 100% renovable.

Descobreix tots els avantatges de l'energia verda posant-te en contacte amb nosaltres!

